

# CATALOGUE

## FORMATION CONTINUE QHSE & CYBERSÉCURITÉ

2026



Anticipez, maîtrisez, performez :  
l'excellence QHSE pour vos équipes



# NOS FORMATIONS

**Nous accompagnons les entreprises à être conformes, réduire leurs risques et réussir leurs audits grâce à des formations opérationnelles.**

## **Nos Parcours de certification accessibles en VAE** Page 5



### **Bac+3 Responsable Management Durable QSE – RNCP 36916**

<https://www.francecompetences.fr/recherche/rncp/36916/>

### **Bac+5 Manager des risques QSSE – RNCP 41978**

<https://www.francecompetences.fr/recherche/rncp/41978/>

## **Nos Modules à la carte – en Inter ou Intra**

- Réussir ses Audits et certifications Page 6
- Maîtriser les risques et la sécurité terrain Page 7
-  • RSE & Transition Environnementale Page 8
-  • Prévention des Risques CYBER Sécurité – Sûreté Page 9
- SST – Sauveteur Secouriste du Travail Page 10



## **FORMASEQ – L’expertise QHSE au service de la performance des entreprises**

Depuis 2012, nous accompagnons les entreprises dans la maîtrise de leurs enjeux Qualité, Hygiène, Sécurité et Environnement. Spécialiste des métiers QHSE, notre organisme de formation s’appuie sur une expertise reconnue et une parfaite connaissance des réalités terrain pour proposer des solutions concrètes, opérationnelles et immédiatement applicables.

FORMASEQ intervient dans le secteur public et privé, auprès de PME, ETI et grands groupes pour sécuriser leurs activités, garantir leur conformité réglementaire et renforcer durablement la performance de leurs équipes.

Notre approche est simple : transformer les obligations QHSE en véritables leviers de compétitivité.

Nos formations, conçues et animées par des professionnels du terrain, vont bien au-delà de la théorie. Elles permettent à vos collaborateurs d’acquérir des compétences clés, directement mobilisables en situation réelle : prévention des risques, réussite des audits, amélioration continue, culture sécurité ou encore cybersécurité et transition environnementale.

Choisir FORMASEQ, c’est faire le choix d’un partenaire engagé, capable de vous accompagner avec agilité, exigence et résultats. C’est aussi intégrer une dynamique d’excellence où le QHSE devient un pilier stratégique au service de votre performance durable.

**FORMASEQ, bien plus qu’un organisme de formation : un acteur de référence pour maîtriser vos risques et valoriser votre performance.**

 *Nos formations sont accessibles aux personnes en situation de handicap. Merci de contacter notre référent handicap afin d’étudier les adaptations possibles.*

# Choisir FORMASEQ, c'est faire le choix :

- d'un partenaire réactif et à l'écoute,
- d'une expertise métier reconnue,
- de formations à forte valeur ajoutée.

**Mais aussi d'être accompagné par une équipe locale à taille humaine et investie**



**Jeanne-Marie JUBÉ**

Adjointe de Direction,  
Responsable Campus  
Référente Handicap  
**06 67 78 31 74**  
jm.jube@formaseq.fr



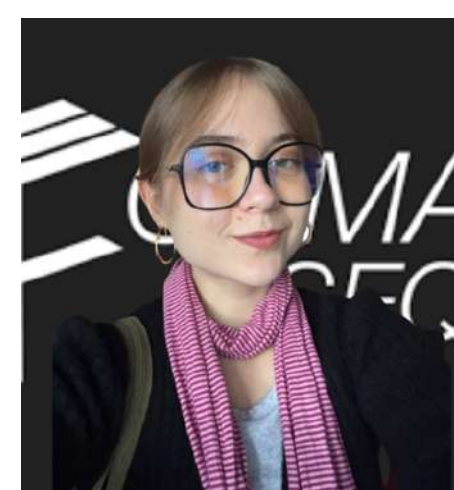
**Esther ARIGUEL**

Responsable  
Administrative / Relations  
Entreprises Candidats  
**07 78 21 12 96**  
e.ariguel@formaseq.fr



**Lucile PITANCE**

Chargée des relations  
Entreprises Candidats  
**06 22 67 89 26**  
l.pitance@formaseq.fr



**Charlotte BIANCHI**

Chargée des relations  
Entreprises Candidats  
**06 99 00 84 99**  
c.bianchi@formaseq.fr



**Marie CHAUDAGNE**

Responsable  
Pédagogique  
**06 20 98 58 48**  
m.chaudagne@formaseq.fr

## Notre approche

100 % opérationnelle – orientée terrain

Personnalisée – adaptée à votre activité

Rapide – résultats en quelques jours

Impactante – compétences immédiatement mobilisables

## Notre expertise

+ de 14 ans d'expertise QHSE,

Des centaines de professionnels formés chaque année,

Interventions auprès de PME, ETI, grands groupes industriels & Service Public,

Des formations 100 % opérationnelles et adaptées au terrain



**FORMASEQ, votre partenaire stratégique pour une entreprise conforme, sécurisée et performante.**

# VAE & CAPITALISATION PAR BLOCS DE COMPÉTENCES

## Tarif VAE:

**Étude de recevabilité**  
160€

**Étude du dossier et audition du candidat par le Jury**  
2200€

**Accompagnement optionnel**  
(forfait de 12h)  
1 800€ HT

Les **Certifications de Responsable Management Durable QSE** (RNCP niveau 6) et **Manager des Risques QSSE** (RNCP niveau 7) sont organisées **en blocs de compétences**, identifiables, évaluables et capitalisables

Les blocs de compétences validés sont acquis à titre définitif. Ils peuvent être capitalisés dans le temps afin d'obtenir la certification complète.

Ainsi, un stagiaire peut suivre la formation complète menant au titre RNCP, ou suivre un ou plusieurs blocs de compétences de manière progressive.

La certification est obtenue lorsque l'ensemble des blocs constitutifs du titre est validé.

**Accès aux blocs de compétences** en formation continue, dans le cadre de la Validation des Acquis de l'Expérience (VAE)

### Modalités d'évaluation

L'évaluation des blocs de compétences peut prendre différentes formes : Études de cas / mises en situation / projets appliqués en entreprise / soutenance devant jury

**Tarif Formation continue**  
(positionnement complet)  
15€/h

### Accès aux Fiches France Compétences

**Bac+3 Responsable Management Durable QSE - RNCP 36916**  
<https://www.francecompetences.fr/recherche/rncp/36916/>

**Bac+5 Manager des risques QSSE - RNCP 41978**  
<https://www.francecompetences.fr/recherche/rncp/41978/>

# AUDIT & CERTIFICATIONS ISO

**3 jours**



Modules:

**Préparez votre audit sans stress**

Préparation  
Audit  
certification

Tarif Inter:  
800€



Systeme  
Management  
intégré

Tarif intra:  
3200€

Auditeur interne  
ISO 9001 - 14001  
- 45001



# MAÎTRISER LES RISQUES & LA SÉCURITÉ TERRAIN

**3 jours**

Modules:

DUERP  
opérationnel  
(+de 1 salarié)

PAPRIPACT  
efficace  
(+de 50 salariés)

Analyse des  
risques (AMDEC,  
arbre des causes)

Culture sécurité &  
comportement  
Animation  
causeries sécurité

Tarif Inter:  
600€

Tarif intra:  
3200€

# RSE & TRANSITION ENVIRONNEMENTALE

**2 jours**

Tarif Inter:  
400€

Tarif intra:  
2000€

Modules:

Initiation RSE  
opérationnelle

Bilan carbone  
simplifié

Réglementation  
CSRD / ESG

# PRÉVENTION DES RISQUES CYBER SÉCURITÉ – SÛRETÉ

**2 jours**

Tarif Inter:  
600€

Tarif intra:  
4000€

Modules:

Sensibilisation  
cybersécurité  
(phishing,  
ransomware)

Bonnes  
pratiques IT &  
données (RGPD)

Gestion des  
incidents cyber

Sûreté des sites  
(intrusion, accès,  
risques internes)

# SAUVETEUR SECOURISTE DU TRAVAIL

**2 jours**

Tarif Inter:  
300€  
(MAC SST 150€)

Tarif intra:  
2000€  
(10 salariés max)

Identifier les situations dangereuses et adopter les bons réflexes

Maîtriser les gestes de premiers secours (PLS, massage cardiaque, utilisation DAE...)

Appliquer les procédures d'alerte et de secours adaptées à l'environnement professionnel

**Obtenez votre  
CERTIFICATION**



**FORMA  
SEQ**